

Forundersøgelse af sydlig Ring 5

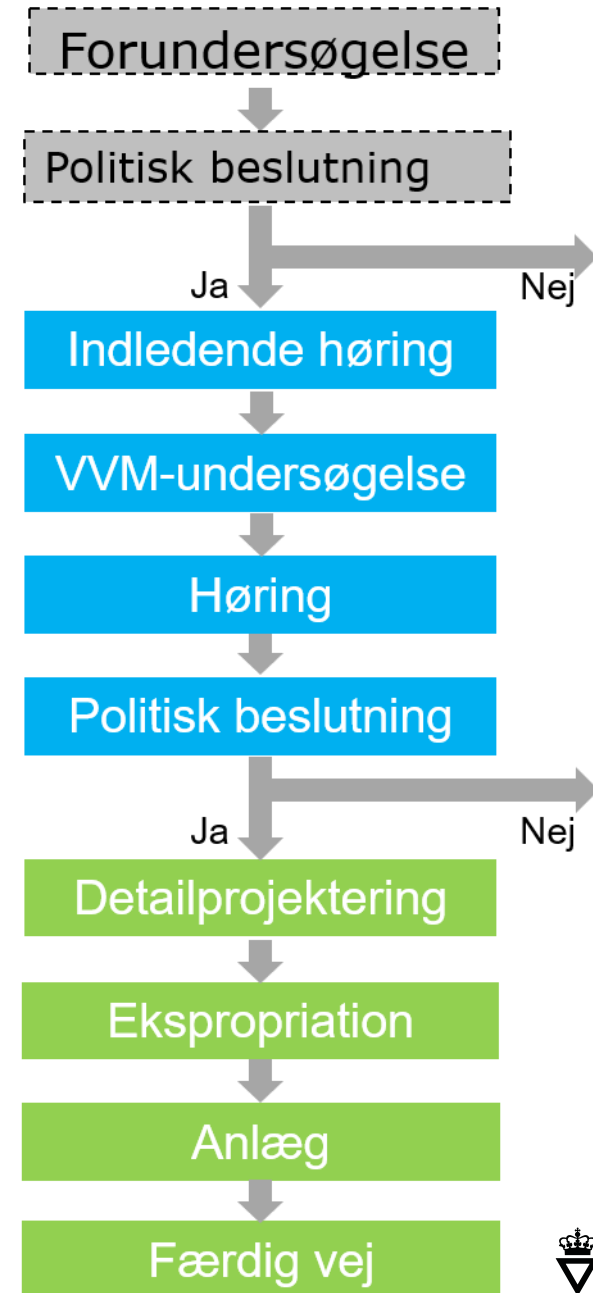
Fra Køge til Frederikssundsvej



Baggrund og proces

- Politisk opdrag
Kommissorium og teknikerudvalg
- Hvad er en forundersøgelse
Første led i planlægning af en vejforbindelse
- Hvad er besluttet

Her er vi nu



Baggrund for Ring 5

Fingerplanen og transportkorridor

Fingerplan fra 1947 – plan fra 1973 med arealreservation

Drøftelser og analyser af korridoren/arealreservationer

Infrastruktur, by- og erhvervsudvikling, mobilitet

Udvikling siden oprindelige planer, bl.a.:

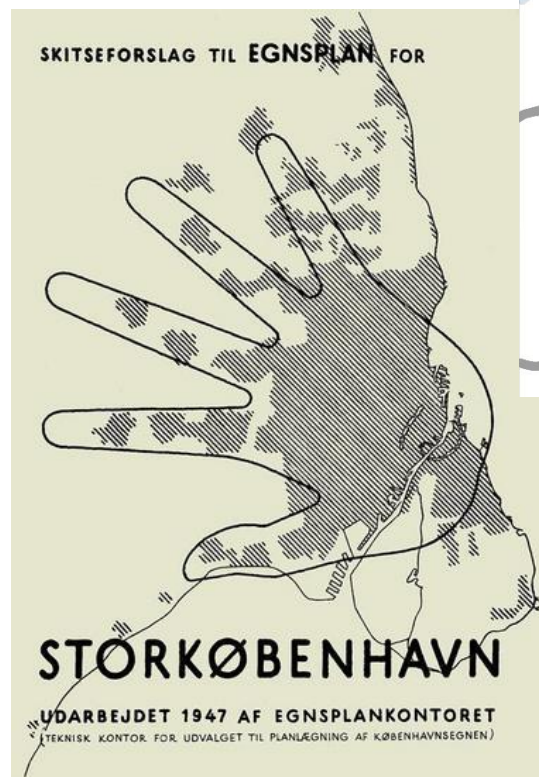
Byudvikling og belastning af infrastruktur

Større miljømæssigt fokus ved planlægning

Opdeling af transportkorridor og placering af vejforbindelse

Forundersøgelse af en sydlig Ring 5

Undersøgelse af indsnævring af nordlig Ring 5



Tidligere analyser

I 2013 lavede Vejdirektoratet en analyse af en vestlig ringkorridor i hovedstadsområdet, hvor både en Ring 5, en 5 ½ og en udbygning af rute 6 (Ring 6) blev analyseret nærmere.

Vejdirektoratet gennemførte i 2016 en trafikalt analyse af hovedstadsområdet.



Tidligere analyser

Konklusioner fra tidligere analyser:

- *Der er trafikalt grundlag for at etablere en motorvej
En fuldt udbygget Ring 5 fra Køge til Helsingørmotorvejen vil få 22.000-38.000 køretøjer*
- *Aflastning af Køge Bugt Motorvejen, Motorring 3 og 4*
- *Forbedre mobiliteten på tværs af fingrene*
- *En sydlig Ring 5 vil få 20.000-27.000 køretøjer
aflastning Køge Bugt Motorvejen, dele af Motorring 3 og 4 i lidt mindre omfang
forbedre mobiliteten på tværs af fingrene*
- *Der vil være negative konsekvenser i forhold til bysamfund, miljø og natur i de berørte områder*
- *Nærmere planlægning før en ophævelse af arealreservationerne kan gennemføres.*

Formål med forundersøgelsen

- At sikre mobilitet med ny vejinfrastruktur
- At aflaste eksisterende veje
- At vurdere konsekvenser af en ny vejforbindelse på overordnet niveau (mellem Køge og Frederikssundsvej)
- At vurdere alternativer til Ring 5 og 5 ½
- At danne grundlag for beslutning om en VVM-undersøgelse



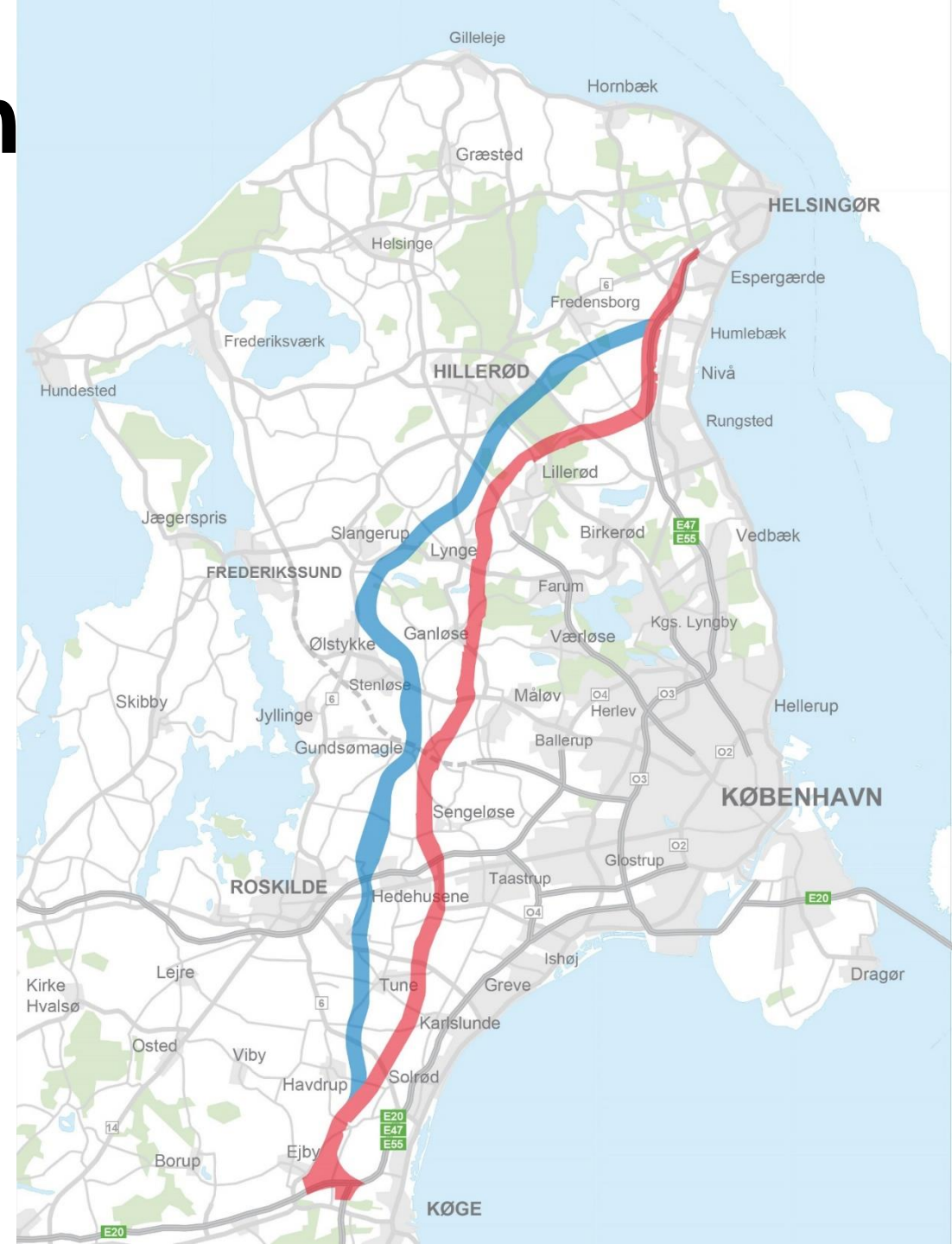
Indhold i forundersøgelsen

Udgangspunkt i tidligere analyser

En nærmere vurdering af en sydlig Ring 5 og 5 ½ vejforbindelse mellem Køge og Frederikssundsvej

- **Ring 5** i den eksisterende transportkorridor, der har eksisteret siden 1973. længde ca. 60 km
- **Ring 5½** placeret mellem Ring 5 og Rute 6. længde ca. 67 km
- En sydlig Ring 5 er ca. 35 km lang

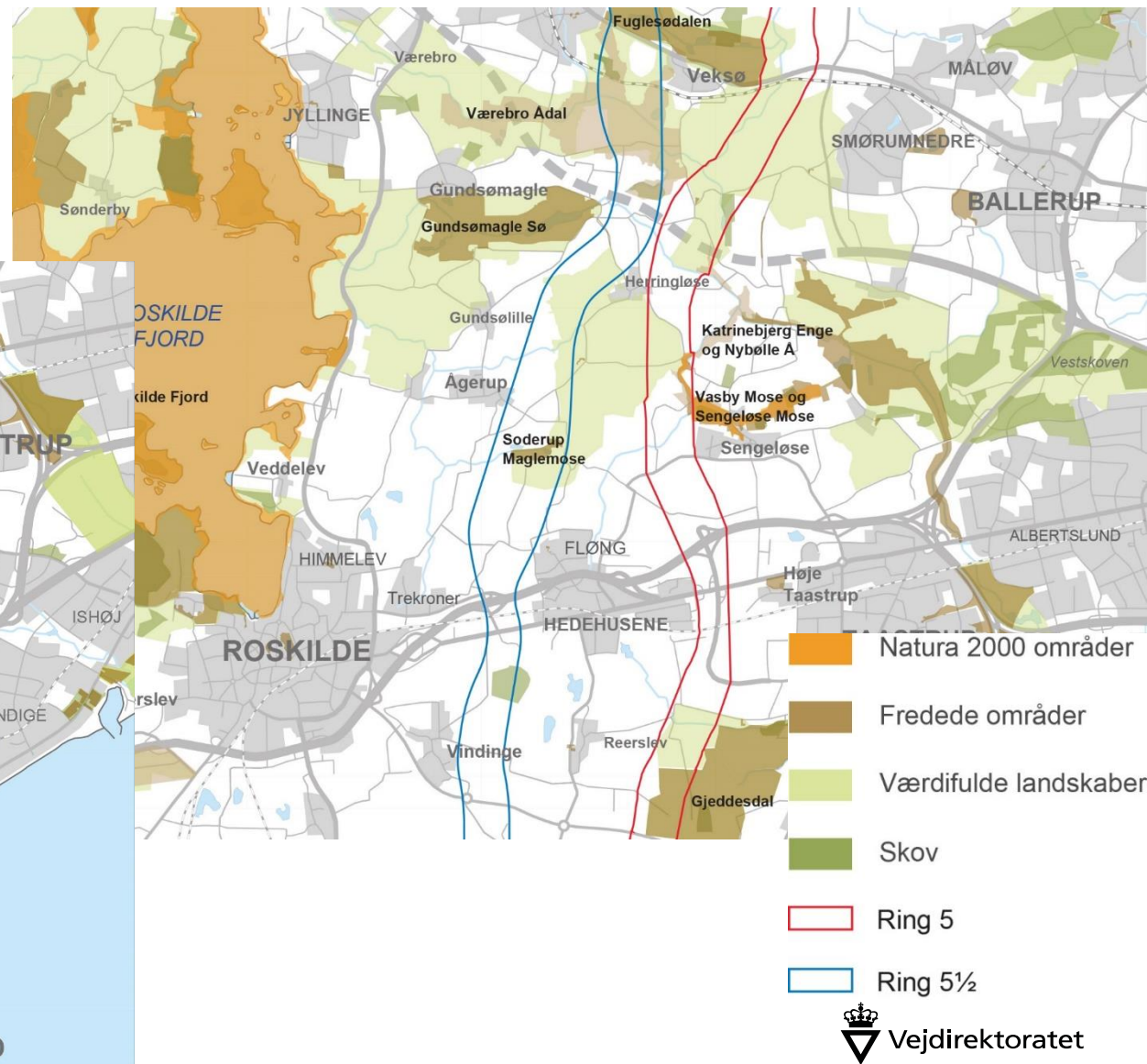
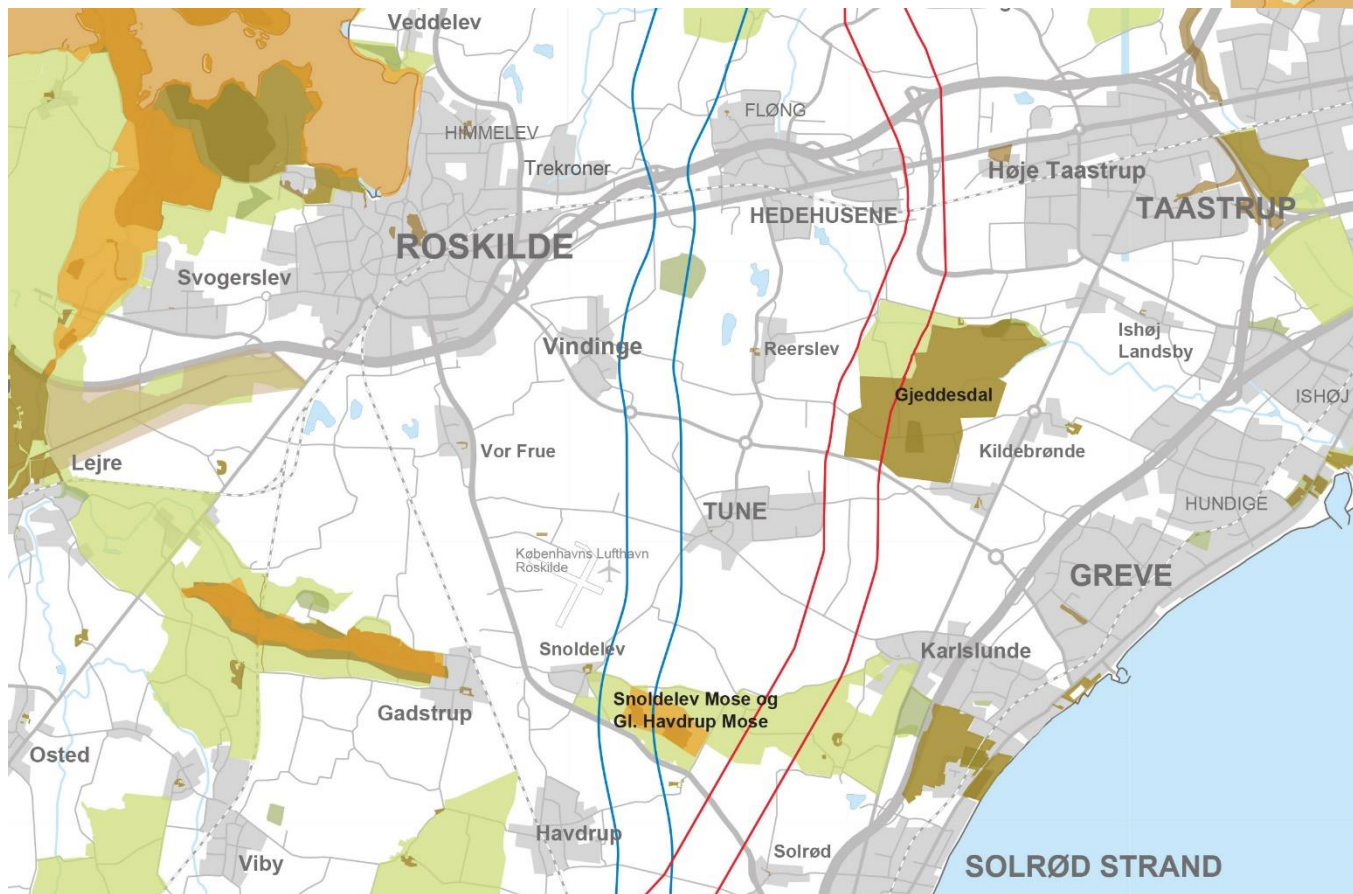
Alternativer til at etablere en Ring 5 eller 5 ½ – bl.a. en trafikal vurdering af Ring 6 (udbygning af rute 6), en motorvej mellem Roskilde og Ringsted og en udbygning af Holbækmotorvejen



Indhold i forundersøgelsen

Skitsering af linjeføring på overordnet niveau

Herunder en lang række hensyn, bl.a.:
Nærhed til bysamfund og naturinteresser



Indhold i forundersøgelsen

Vurdering af støjgener

Støjkonsekvensvurdering og afskærmning

Natur- og miljø

Opdatering af plangrundlag i kommuner

Arealmæssige bindinger

Tilslutninger til eksisterende veje

Trafikale effekter

Afværgeforanstaltninger

Anlægsoverslag og samfundsøkonomi



Den videre proces

Opstart af forundersøgelse

Dialog med kommuner i teknikerudvalg

Resultat af forundersøgelse offentliggøres medio 2021

Politisk drøftelse af evt. VVM-undersøgelse

Løbende information om forundersøgelsen på Vejdirektoratets hjemmeside

Siden vil blive oprettet snarest og kan ses på www.vejdirektoratet.dk

Her er vi nu

